

Акт
лесопатологического обследования № _____
лесных насаждений Краснохолмского лесничества
Оренбургской области

Способ лесопатологического обследования: Инструментальный

Место проведения:

Участковое лесничество	Урочище	Квартал	Выдел	Площадь, га	ЛП выдел	Площадь ЛП выдела
Илекское	-	304	15	3	-	-

Лесопатологическое обследование проведено на общей площади 3 га.

2. Инструментальное (детальное) обследование лесных насаждений.

2.1 Лесничество: Илекское, уч. лесничество: Илекское,
участок: , кв. 304 вид. 15 ЛП выдел: -.

Наличие ограничений или особенностей участка, влияющих на назначение СОМ:

в выделе имеется ОЗУ: опушки лесов, граничащие с безлесными пространствами. Имеется угроза возникновения очагов вредных организмов; имеется угроза увеличения пожарной опасности в лесах.

2.2. Фактическая таксационная характеристика лесного насаждения не соответствует таксационному описанию.

Причины несоответствия: неравномерный состав и другие характеристики насаждения.

Ведомость лесных участков с выявленными несоответствиями таксационным описаниям приведена в приложении 1 к данному Акту.

2.3. Состояние насаждения: сильно ослабленное.

2.4 СКС насаждения: 2,71. Причины ослабления, повреждения насаждения: некрозно-раковые заболевания ветвей (код 270). Данные причины определены по следующим признакам: усыхание от 1/4 до 1/2 ветвей в кроне прошлых лет (код 112); усыхание <1/4 ветвей в кроне прошлых лет (код 111); усыхание от 1/2 до 3/4 ветвей в кроне прошлых лет (код 113).

2.4.1 Заселено (отработано) стволовыми вредителями:

Вид вредителя	Порода	Встречаемость заселенных деревьев, % от запаса породы	Встречаемость отработанных деревьев, % от запаса породы	Степень заселения лесного насаждения
1	2	3	4	5

2.4.2 Повреждено огнем:

Вид пожара	Порода	Состояние корневых лап		Состояние корневой шейки		Высушивание луба		Обугленность древесины более 1/3 высоты ствола	
		% поврежденных огнем корней	% деревьев с данным повреждением	Обугленность древесины шейки по окружности (1/4; 1/2; 3/4; более 3/4)	% деревьев с данным повреждением	по окружности (1/4; 1/2; 3/4; более 3/4)	% деревьев с данным повреждением	по окружности ствола (< 1/2; > 1/2)	% деревьев с данным повреждением
1	2	3	4	5	6	7	8	9	10
-	-	-	-	-	-	-	-	-	-

2.4.3 Поражено болезнями:

Болезнь/возбудитель	Порода	Встречаемость % от запаса насаждения	Степень поражения лесного насаждения
1	2	3	4
Некрозно-раковые заболевания ветвей	С	57,7	сильная

2.5. Выборке подлежит 27,9 % деревьев по запасу, в том числе:

без признаков ослабления 0 %,

ослабленных 0 %,

сильно ослабленных 0 %,

усыхающих 12 %,

свежего сухостоя 0 %,

свежего ветровала 0 %,

свежего бурелома 0 %,

старого сухостоя 15,9 %,

старого ветровала 0 %,
старого бурелома 0 %.

2.6. Полнота лесного насаждения после уборки деревьев, подлежащих рубке, составит: 0,5.

Критическая полнота для данной категории лесных насаждений составляет не лимитируется.

Заключение к инструментальному обследованию участка

На участке имеется сильно ослабленное насаждение, в целях улучшения санитарного и лесопатологического состояния участка назначается проведение ВСП на площади 3 га.

Участковое лесничество	Урочище (дача)	Квартал	Выдел	Площадь выдела, га	ЛП выдел	Площадь ЛП выдела	Вид мероприятия	Площадь мероприятия, га	Порода	Доля выбрасываемой древесины по запасу, %	Рекомендуемый срок проведения мероприятия
1	2	3	4	5	6	7	8	9	10	11	12
Илекское	.	304	15	3	-	-	ВСП	3	С.	27,9	2023-2025 гг.

Ведомость перечета деревьев и абрис лесного участка прилагаются (прил. 2 и 3 к данному акту).

РЕКОМЕНДАЦИИ по проведению мероприятий, не относящихся к мероприятиям по предупреждению распространения вредных организмов: нет

Дата проведения обследований: 29.07.2023 года.

Дата составления документа: _____ года.

Исполнитель работ по проведению ЛПО:

ФИО: Теплов О.А.

Организация: ИП Теплов

Должность: специалист лесного хозяйства

Подпись _____

Телефон: 89265922711

Согласовано:

Руководитель (лесничий)

ГКУ Илекское лесничество"

 С.Н. Спицин

Результаты проведения лесопатологического обследования
лесных насаждений за 20.07.2023 года.

Субъект Российской Федерации: Оренбургская область. Лесничество (лесопарк): Илекское.

Участковое лесничество: Илекское. Урочище (лесная дача): -.

Участковое лесничество: Илекское. Урочище (лесная дача): -	Номер квартала	Номер выдела	Литовый выдел, га	Целевое назначение лесов	Категория защитных лесов	ОЗУ	Номер лп выдела	Площадь лп выдела, га	Таксационная характеристика лесного насаждения								Число деревьев на пробе, шт.	Распределение деревьев по категориям состояния, % от запаса																Причина ослабления, повреждения	Подложит рубке, % от запаса		Назначенные мероприятия																																																																																																																																																																																																																																																																																																																																																																																																																																																																																																																																																																																																																																																																																																																																																																																																																																																																																																																																																																																																																																																																																																																																																																			
									состав	попoда	возраст	средняя высота, м	средний диаметр, см	тип леса	полнота	бонитет		запас, куб. м/га	бес признаков ослабления	ослабленные	сильно ослабленные	усыхающие	свежий сухойстой	свежий ветровал	свежий бурелом	старый сухойстой	старый ветровал	старый бурелом																																																																																																																																																																																																																																																																																																																																																																																																																																																																																																																																																																																																																																																																																																																																																																																																																																																																																																																																																																																																																																																																																																																																																																												
304	15	3	Защитные	Государственные защитные лесные полосы	опушки лесов, граничащие с беслесными пространствами	-	-	10С	Всего	36	16	18	КУСТ	0,7	1	170	96	25,9	21,2	25,0				12,0							15,9				27,9	ВСР	3																																																																																																																																																																																																																																																																																																																																																																																																																																																																																																																																																																																																																																																																																																																																																																																																																																																																																																																																																																																																																																																																																																																																																																			
									С	-	-	-																																																																																																																																																																																																																																																																																																																																																																																																																																																																																																																																																																																																																																																																																																																																																																																																																																																																																																																																																																																																																																																																																																																																																																																												

Условные обозначения: Н - деревья не подлежат рубке; Р - деревья подлежат рубке.

Исполнитель работ по проведению лесопатологического обследования:

Теплов О.А. _____ года. Тел. 89265922711

Дата составления документа: _____

Ведомость
лесных участков с выявленными несоответствиями таксационным описаниям
Субъект Российской Федерации: Оренбургская область. Лесничество (лесопарк): Илекское.
Участковое лесничество: Илекское. Урочище (лесная дача): -.

Год проведения лесоустройства	Номер квартала	Номер выдела	Площадь выдела, га	Защитные	Государственные защитные лесные полосы	опушки лесов, граничащие с безлесными пространствами	7	ОЗУ	Источник данных	Номер ЛП выдела	Площадь ЛП выдела, га	Таксационная характеристика										Заложено пробных площадей			
												состав	порода	возраст, лет	средняя высота, м	средний диаметр, см	тип леса	полнота	бонитет	запас, куб. м/га	количество, шт.	общая площадь, га			
2016	304	15	3						ТО		10	11	12	13	14	15	16	17	18	19	20	21			

Примечание:
ТО - таксационные описания
Ф - фактическая характеристика лесного насаждения
Исполнитель работ по проведению лесопатологического обследования:

Теплов О.А.
Дата составления документа: _____ года. Тел. 89265922711

ВРЕМЕННАЯ ПРОБНАЯ ПЛОЩАДЬ № 1,2,3

1.1 Субъект Российской Федерации: Оренбургская область.

Лесничество (лесопарк): Илекское.

Участковое лесничество: Илекское.

Урочище (лесная дача): -.

Квартал: 304. Выдел: 15. Площадь выдела: 3 га.

Лесопатологический выдел: -. Площадь ЛП выдела: 3 га.

1.2 Метод перече́та: круговые площадки постоянного радиуса.

Количество лент/площадок: 3.

Размеры площадок: радиус 11,3- м.

Размер временной пробной площади: 0,12 га.

1.3 Факти́ческая такса́ционная характеристика насаждения:

состав: 10С; возраст: 36 лет; тип леса: КУСТ; бонитет: 1.

запас на га: 170; полнота: 0,7; возобновление: отсутствует.

1.4 Но́мер очага вредных организмов: б/н.

Тип очага вредных организмов: -.

Фаза развития очага вредных организмов: -.

1.5 При́чины ослабления, повреждения насаждения и время: некрозно-
раковые заболевания ветвей (код 270). Состояние насаждения: сильно
ослабленное, СКС насаждения 2,71.

1.6 Назначенные мероприятия: ВСП.

Исполнитель работ по проведению лесопатологического обследования:

Теплов О.А.



Дата составления документа: _____ года. Тел. 89265922711

ВЕДОМОСТЬ ПЕРЕЧЕТА ДЕРЕВЬЕВ

Итоговая ведомость по насаждению. СКС насаждения: 2,71.

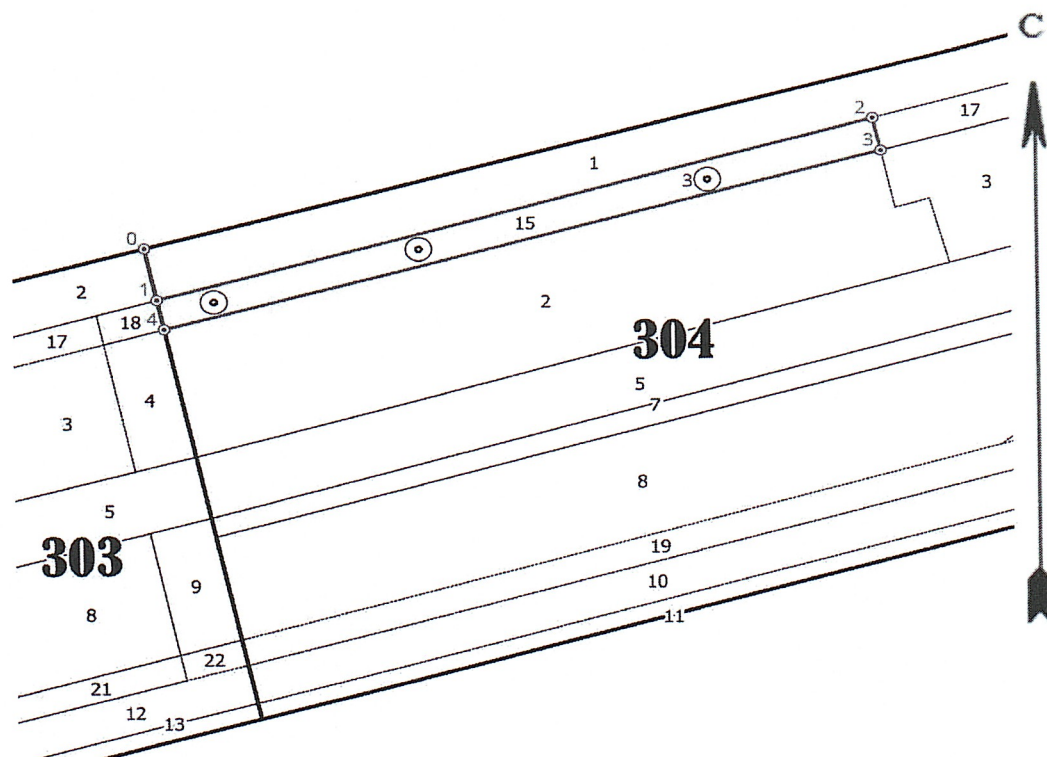
Степени толщины см	Количество деревьев по категориям состояния, шт.																Всего	
	1		2		3		4		5		5 (а,б,в)			5 (г,д,е)			шт./ куб.м.	в т.ч. подлежит рубке, %
	Н	З	Н	З	Н	З	Н	З	Н	З	Н	З	О	Н	З	О		
1	2	3	4	5	6	7	8	9	10	11	12	13	14	15	16	17	18	19
12	5			4		8								5			29	7,3
16	8			7		7		2						4			31	8,3
20	9			6		8		4						4			19	7,3
24	4			4		4		3										
-																		
-																		
-																		
-																		
-																		
-																		
итого, шт	26			21		27		9						13			96	27,9
итого, куб.м.	5,4			4,4		5,2		2,5						3,3			20,8	27,9
итого, куб.м. %	25,9			21,2		25		12						15,9			100	27,9

Порода1: С. СКС породы: 2,71.

Степени толщины см	Количество деревьев по категориям состояния, шт.																Всего	
	1		2		3		4		5		5 (а,б,в)			5 (г,д,е)			шт./ куб.м.	в т.ч. подлежит рубке, %
	Н	З	Н	З	Н	З	Н	З	Н	З	Н	З	О	Н	З	О		
1	2	3	4	5	6	7	8	9	10	11	12	13	14	15	16	17	18	19
12	5			4		8								5			29	7,3
16	8			7		7		2						4			31	8,3
20	9			6		8		4						4			19	7,3
24	4			4		4		3										
-																		
-																		
-																		
-																		
-																		
-																		
итого, шт	26			21		27		9						13			96	27,9
итого, куб.м.	5,4			4,4		5,2		2,5						3,3			20,8	27,9
итого, куб.м. %	25,9			21,2		25		12						15,9			100	27,9

Абрис участка

Масштаб 1:10000



Условные обозначения контур участка неэкспл. площадь точки 1 номер точек

круговые площадки постоянного радиуса

№ квартала	№ выдела	№ лесопатологического выдела	Размеры ленты (круговой площадки) перечета					Координаты начала, конца и повторных точек лент перечета / центров круговых площадок перечета
			№ ленты (площадки)	длина, м	ширина, м	радиус, м	Площадь, га	
304	15	-	1			11,3	0,04	51.62219923 53.24303074
304	15	-	2			11,3	0,04	51.62285727 53.24613652
304	15	-	3			11,3	0,04	51.6237275 53.2505644

Пространственное размещение лесопатологических выделов
(включается в Акт при выделении лесопатологических выделов, для указания пространственного расположения поврежденных и погибших насаждений)

Номера точек	Координаты		Длина,м	Номера точек	Координаты		Длина,м
0-1	51,62276149	53,2419209	65	3-4	51,62410727	53,25320532	796
1-2	51,62220021	53,24215637	796	4-1	51,62187996	53,24229071	37
2-3	51,62446061	53,25305512	41				

Исполнитель работ по проведению лесопатологического обследования:

Теплов О.А.

Дата составления документа: _____ года. Тел. 89265922711